

Vertriebsbüro Henning Leiser

Vertriebsbüro Henning Leiser
Postfach 1103 / D-35301 Grünberg
Welckerstrasse 6 / D-35305 Grünberg
Tel: +49 (0) 6401 - 22388 - 0
Fax: +49 (0) 6401 - 22388 - 20
Funk: +49 (0) 170 - 4108018

Email: Henning.Leiser@Leiser-Systeme.de
Internet: <http://www.Leiser-Systeme.de>
<http://www.vesmetal.de>

Auf den nachfolgenden Seiten erhalten Sie den aktuellen Katalog der Firma IDEATEC aus Alicante / Spanien!

Ihr deutscher Ansprechpartner ist:

Henning Leiser
Vertriebsbüro Henning Leiser
Postfach 1103 – D-35301 Grünberg
Welckerstraße 6 – D-35305 Grünberg
Tel: +49-6401-22388-0
Fax: +49-6401-22388-20

Wünschen Sie weitere Informationen aus dem Hause [Vertriebsbüro Henning Leiser](#), so können Sie die letzte Seite verwenden und uns eine Kurzanfrage zusenden.

Vielen DANK im VORAUS für Ihr Interesse an den unsrigen Produkten!

Entwicklung, Planung und Lieferung von Deckensysteme aus Metall, Aluminium, Streckmetall und andere Materialien, sowie Streckmetallprodukte als Platine und veredelt.

Wir treten als Vertretung nach §84HGB und für Liefergeschäfte nach HGB auf!

weitere Infos finden Sie unter: <http://www.Leiser-Systeme.de>

ANLAGE:

Mit sofortiger Wirkung erhalten Sie aus unserem Hause nicht nur hochwertige Streckmetalldecken, Metalldecken, sondern auch hochwertige Akustikdecken-, Akustikwandsysteme und hinterlüftete Fassadensysteme aus Holz- und/oder Holzoptik (ab März auch auf unserer Homepage sichtbar).

Fragen Sie uns!

Wir bedienen Sie schnell und zuverlässig!

Siehe auch <http://www.Leiser-Systeme.de>

Aufgrund der großen Nachfrage haben wir nicht nur unser Sortiment erweitert, sondern auch weitere Vertriebsmitarbeiter eingestellt, so dass wir noch schneller als üblich Ihre Anfragen bearbeiten und beantworten können!

Folgende Produkte können Sie über uns beziehen:

- Streckmetalldecken
- Streckmetallzuschnitte und Sonderelemente
- Metalldecken (viele Varianten auch ohne Rüstkosten ab Lager verfügbar)
- Paneeldecken
- Akustikdecken aus Holz- oder Holzoptik (siehe Rückseite)
- Gipskarton-Lochdecken
- Fassaden in Holzoptik und ab Mitte 2013 auch aus Streckmetall
- Unterkonstruktion für Deckensysteme (von der T-Schiene bis zu Sonderteilen)
- Rasterdecken
- Lamellendecken
- Schwimmbaddecken und Feuchtraumdecken
- Vordachdeckensysteme
- Baffeldecken
- Küchendecken
- Licht- und Leuchtensysteme für fast alle Deckensysteme
- Wandverkleidung aus Metall, Holzoptik und Streckmetall
- und viele weitere Produkte aus dem Bereich Decke und Streckmetall

Kostenlose Werksplanung

(Nur einer von vielen kostenlosen Serviceleistungen)

Im Rahmen eines Gesamt-Auftrages (Deckenplatten mit Unterkonstruktion) kann durch das Vertriebsbüro Henning Leiser unverantwortlich Materialauszüge, Detailerstellungen und auf Grundlage von Deckenplänen auch eine Werksplanung für die durch das Vertriebsbüro Henning Leiser oder dessen Vertriebspartner zu liefernde Decke und Unterkonstruktion (ohne TGA und Beleuchtung) kostenfrei erbracht werden, soweit diese in einem wirtschaftlichen Rahmen zum Gesamtauftrag stehen.

Wir freuen uns auf Ihre Anfrage

Ihr Vertriebsbüro Henning Leiser Team aus Grünberg



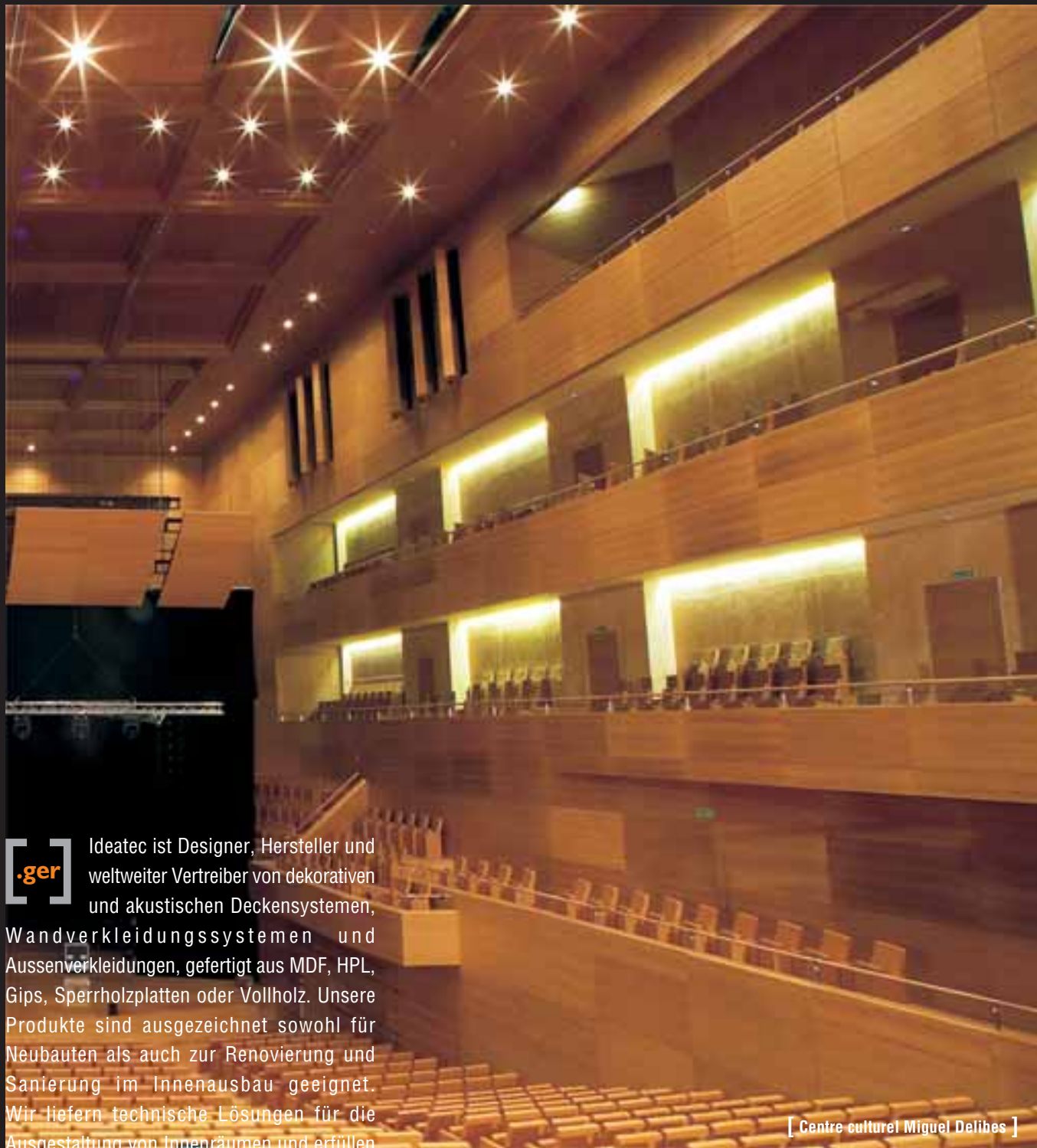
Henning Leiser



ideatec



 **IDEATEC** est une entreprise spécialisée dans la conception, fabrication et commercialisation de faux plafonds, revêtements muraux décoratifs et acoustiques, en MDF, bois massif, contreplaqué, dérivés du bois et plâtre cartonné, tout comme des panneaux de façade ventilée en HPL (haute densité). Ces produits sont à prescrire aussi bien pour des constructions nouvelles que des réhabilitations. Les produits **IDEATEC** apportent un confort acoustique et esthétique aux bâtiments et aux espaces habitables.



Ideatec ist Designer, Hersteller und weltweiter Vertreiber von dekorativen und akustischen Deckensystemen, Wandverkleidungssystemen und Aussenverkleidungen, gefertigt aus MDF, HPL, Gips, Sperrholzplatten oder Vollholz. Unsere Produkte sind ausgezeichnet sowohl für Neubauten als auch zur Renovierung und Sanierung im Innenausbau geeignet. Wir liefern technische Lösungen für die Ausgestaltung von Innenräumen und erfüllen mit unseren Produkten alle Anforderungen hinsichtlich Raumakustik, Raumklima und Ausstattung entsprechend den Wünschen unseren Kunden.

[Centre culturel Miguel Delibes]



sommaire
inhalt

[ci] **collection ideacoustic**
ideacoustic kollektion

[fp] **faux plafonds**
abgehängte decken

[ci] **collection idealight**
idealight kollektion

[rm] **revêtements muraux**
wandverkleidung

[tp] **types de perforations**
oberflächenstrukturen

[f] **finitions**
oberflächenfinish

[su] **supports**
trägermaterial

[oh] **ossature habillée**
grids und zubehör





[tp] **types de pose**
unterbau und profile

[ca] **courbes acoustiques**
akustik

[bm] **bois massif**
vollholz kollektion

[ci] **collection ideapyl**
ideapyl kollektion

[ci] **collection ideadec**
ideadec kollektion

[fv] **façade ventilée**
hinterlüftete fassade

[c] **certificats**
zertifikate



collection ideacoustic

ideacoustic kollektion

[Mairie de Thessalonique – Grèce]

[Rathaus von Thessaloniki (Griechenland)]



IDEACUSTIC est un panneau phono-absorbant, utilisé aussi bien pour les faux plafonds que pour les revêtements muraux. Grâce à ses grandes qualités acoustiques et esthétiques, à son matériel chaleureux et sa facilité d'installation, en font d'Ideacoustic un matériel idéal pour aménager tout type d'espaces architecturaux tels qu' auditoriums, bureaux, hôtels, restaurants, salles de conférences...



IDEACUSTIC sind Paneele mit wirkungsvollen schallabsorbierenden Eigenschaften und ästhetisch mannigfaltigen Gestaltungsmöglichkeiten die leicht zu montieren sind. Ideacoustic Paneele sind bestens geeignet für die Ausstattung von Innenräumen bei neuen Bauvorhaben und bei Umbau- und Sanierungsprojekten in Verwaltungsgebäuden, in Mehrzweckhallen, in Konferenzräumen, in Hörsälen, in Theatern, in Hotels, in Büros, in Schulen, in Restaurants, etc...



collection ideacoustic

ideacoustic kollektion

ideacoustic 16
ideacoustic 16



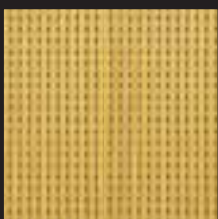
2430 x 160 x 16 mm.

ideacoustic 32
ideacoustic 32

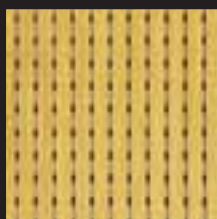


2430 x 160 x 16 mm.

ideacoustic 8
ideacoustic 8



ideacoustic 11
ideacoustic 11



ideacoustic 48
ideacoustic 48



ideacoustic 64
ideacoustic 64



[pose en courbe des bureaux de Vidal]
[Ideacoustic als geschwungene Form in den Büroräumen Vidal]

[ci] collection ideacoustic couleur

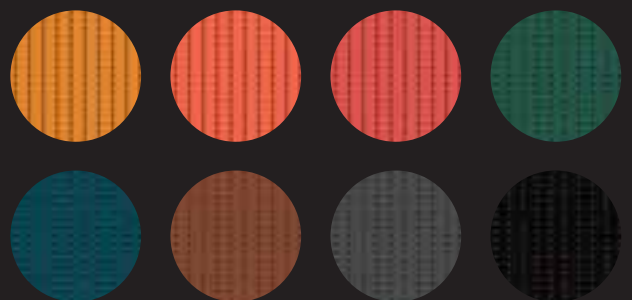
ideacoustic color kollektion



[.fr] **Des couleurs... pour tous les goûts!**
Ideacoustic couleur, ce sont des milliers de possibilités et de combinaisons qui défient l'imagination.

D'un côté, nous avons le **MDF brut + couleurs RAL**, qui nous offrent une très large palette de couleurs; presque autant de couleurs qu'il est possible d'imaginer. De l'autre, le **MDF couleurs (Teinté) + vernis mat**, disponible en: **jaune, orange, rouge, vert, bleu, marron, gris et noir**.

[.ger] **Für jeden Geschmack und Wunsch die richtige Farbe!**
Ideacoustic Color bietet vielfältige Möglichkeiten zur Kombination von Farben, eine Herausforderung an das Vorstellungsvermögen. Entweder MDF unbehandelt + RAL Farbe mit einer riesigen Palette an Farben und Kombinationsmöglichkeiten, oder MDF unbehandelt in Mattlackierung; lieferbar in **gelb, orange, rot, grün, blau, braun, grau und schwarz**.





faux plafonds

abgehängte decken



IDEATEC offre une large gamme de **faux plafonds** **démontables** et faciles à manipuler, disponibles en différents supports et finitions, fabriqués sous plusieurs formats, aussi bien dans des dimensions standards (600 x 600 et 1200 x 600 mm), que spéciales, ce qui leur permet de s'adapter à tout type d'espaces architecturaux.

Les faux plafonds **IDEATEC** sont fabriqués avec plusieurs types de bords adaptés aux différents systèmes de pose, dans lesquels l'ossature peut être apparente ou cachée, s'adaptant ainsi aux tendances du marché.



.ger **IDEATEC** liefert ein reichhaltiges Produktprogramm an leicht installierbaren und abnehmbaren Decken, hergestellt aus verschiedenen Materialien in den Standardmassen (600 mm x 600 mm und 1200 mm x 600 mm). Darüber hinaus bieten wir auf Wunsch massgeschneiderte Lösungen an.

[Maison de retraite]
[Pflegeheim]

Die abgehängten Decken von **IDEATEC** werden mit unterschiedlichen Montagesystemen angeboten, die sich stets allen Trends und dem aktuellen Bedarf des Markts anpassen.

[ci] collection idealight
idealight kollektion



L1:
600x600x64mm.
Lampe/ Lampe:
PL 3x36W



Lm3:
600x600x66mm.
Lampe/ Lampe:
T5 3x24W



Lr3:
596x596x55mm.
Lampe/ Lampe:
3xOSRAM
FQ 24W/840 24W

*Disponible dans toutes les finitions
*La direction de la veine du bois, pour la finition de notre collection
Idealight pourra varier selon vos besoins.
*La finition en placage de bois n'est pas disponible pour Lr3

*In allen Farben und Oberflächen erhältlich.
*Die Holzmaserung kann auf Wunsch variiert werden.
*Lr3 ist nicht in Naturholz furnier erhältlich.





[.fr] Idealight est notre première collection de produits avec illumination intégrée, qui associe un design actuel à une meilleure efficacité énergétique.

Une illumination élégante qui économise de l'énergie et respecte l'environnement. Tous les designs de la collection ont été créés avec soin, en étudiant parfaitement leurs design et fonctions.

Idealight est une collection de luminaires encastrés pour faux plafonds revêtus de nos mélamines ou placages bois standards; elle permet de créer une continuité parfaite avec le faux plafond d'une manière pratique et élégante.

[.ger] Idealight ist unsere Kollektion für integrierte Beleuchtungsprodukte, eine Kombination aus zeitgemässen Design und Energieeffizienz.

Eine elegante Variante für die Beleuchtung; alle Designs wurden hinsichtlich Gestaltung, Form und Funktionalität sorgfältig durchdacht und erarbeitet.

Die praktischen Idealight Beleuchtungspaneel aus Naturholz furnier und Laminat geben Ihrer Decke eine perfekte Kontinuität und Eleganz.



revêtements muraux

wandverkleidung



IDEATEC propose une large gamme de revêtements muraux disponibles en différents matériaux, avec plusieurs finitions et dimensions standard possibles (2430x600 – 1200x600 – 600x600mm) où sur mesure. Il existe différents systèmes de fixation, démontables ou non, apportant ainsi une solution à toutes les situations d'installation.



[Auditorium Emilio Martínez Saez-Pinoso]

ger IDEATEC bietet eine grosse Produktpalette für die Wandverkleidung in diversen Materialien und Oberflächen, sowie massgeschneiderte Lösungen. Der Unterbau kann fest montiert oder abnehmbar geliefert werden. Die perfekte Lösung für jeden Bedarf im Innenausbau.



types de perforations

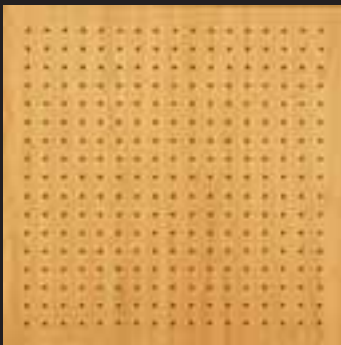
oberflächenstrukturen



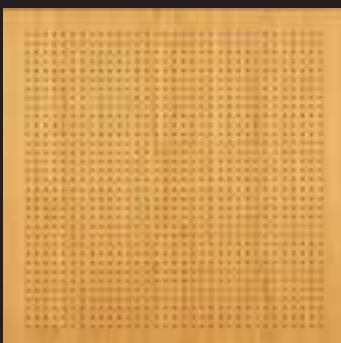
Non perforée
Glatt



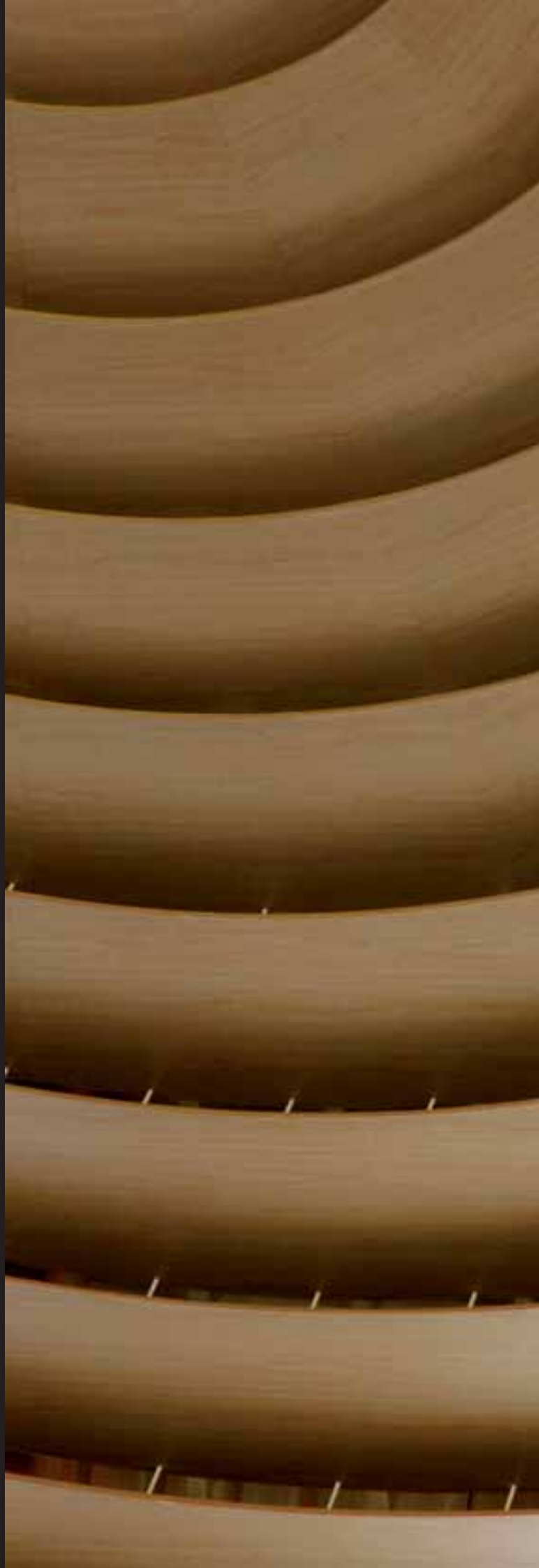
Ronde T16
Gelocht T16



Ronde T32
Gelocht T32

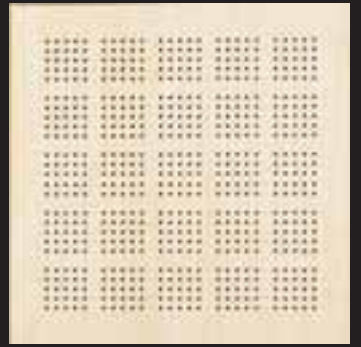


Microperforée
Mikroperforation

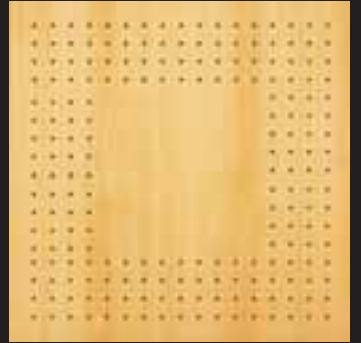




Ronde
G5x5T16
Gelocht
G5x5T16



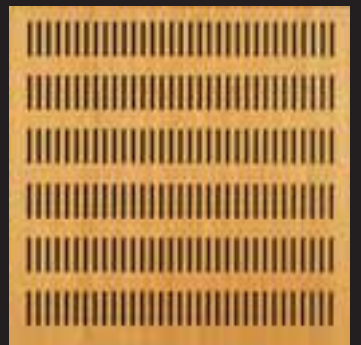
Ronde
T32 Carrés
Gelocht T32
Quadrat



Ronde
2GT32
Gelocht
2GT32



Oblongue R16
Geschlitzt R16



Oblongue R32
Geschlitzt R32



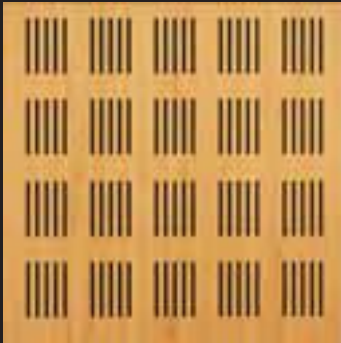
[Hôtel La Calderona - Valencia]

[Hotel La Calderona - Valencia]



types de perforations

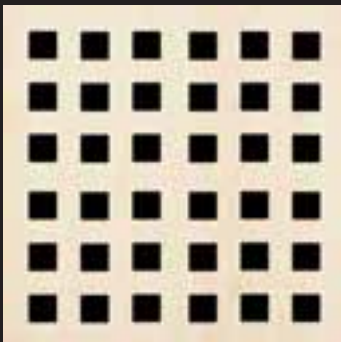
oberflächenstrukturen



Oblongue G5R16
Geschlitzt G5R16



Rainures
Rillen



Carrés
Quadrate



Ideacost

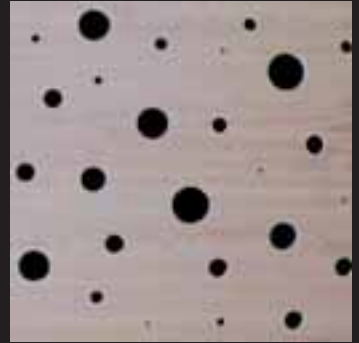




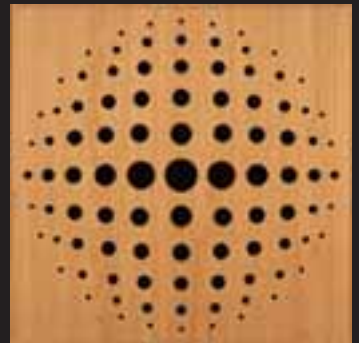
Lego



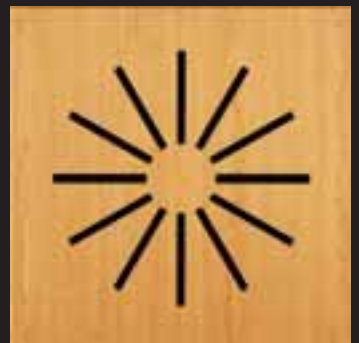
Cosmos



Sfera



**Panneau spécial
air conditionné**
Ventilator



**Panneau spécial
haut-parleur**
Lautsprecher



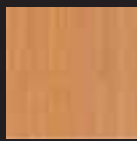
[Ayuntamiento de Thessaloniki - Grecia]

[Rathaus von Thessaloniki - Griechenland]



finitions

oberflächenfinish



Mélamine Cerisier
Laminat Kirsche



Mélamine Poirier
Laminat Birne



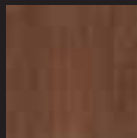
Mélamine Chêne
Laminat Eiche



Mélamine Hêtre
Laminat Buche



Mélamine Érable
Laminat Ahorn



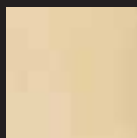
Mélamine Wengue
Laminat Wenge



Placage bois naturel Cerisier
Furnier Kirsche



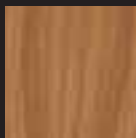
Placage bois naturel Pin
Furnier Fichte



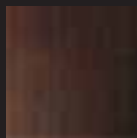
Placage bois naturel Érable
Furnier Ahorn



Placage bois naturel Hêtre
Furnier Buche

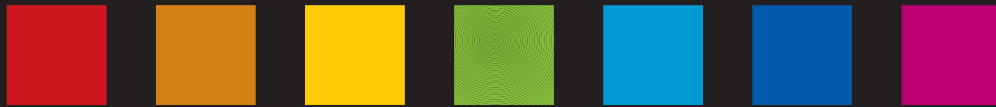


Placage bois naturel Chêne
Furnier Eiche



Placage bois naturel Wengue
Furnier Wenge

Couleurs Farben



Toutes les couleurs RAL
Alle RAL Farben erhältlich



supports

trägermaterial

MDF Mélaminé //
Standard – Hydrofuge – Ignifuge



MDF + Laminat //
Standard - Wasserfest

MDF Placage bois naturel //
Standard – Hydrofuge – Ignifuge



MDF + Furnier //
Standard - Wasserfest - Feuerfest

Contreplaqué //
Standard – Phénolique – Ignifuge



Sperrholz //
Standard - Phenolisch - Feuerfest

Haute Densité //
Standard – Ignifuge



Hohe Dichte //
Standard - Feuerfest



ossature habillée

trägerprofile & zubehör



Cornière de rive mélaminée

Laminierteres Winkelprofil



Habillage pour ossature T15

Abdeckleiste für T15



Porteur T24 mélaminé

Laminierter T24 Träger



[Maison de retraite]
[Pflegeheim]

[tp] types de pose

montagesysteme

Faux plafonds

Decken



Pose en bord droit
Sichtprofil



Pose en semi-encasté avec chanfrein
Stufenprofil



Pose en semi-encasté pour habillage T15
Gefälzte Kante T15



Pose en ossature cachée
Fineline



Pose en caché démontable
Verborgenes Profil



Pose en finition secret
Secret Profil

Revêtements muraux

Wandverkleidung

Bord droit avec biseau
Sichtprofil



Profil double rainure avec biseau
Doppelnut



Profil rainure-langnette avec biseau
Nut- und Federverbindung



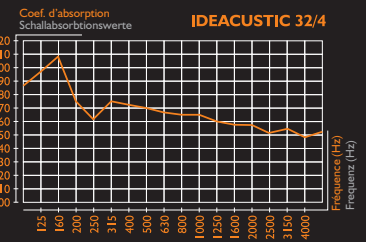
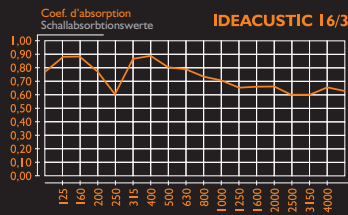
Collection Ideacoustic

Ideacoustic Kollektion

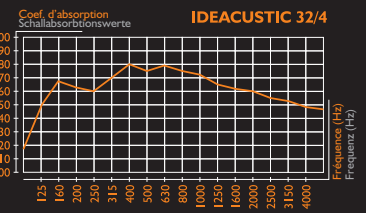
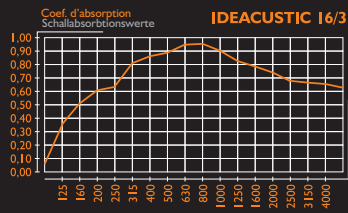
Rainure Langnette
Nut- und Federverbindung



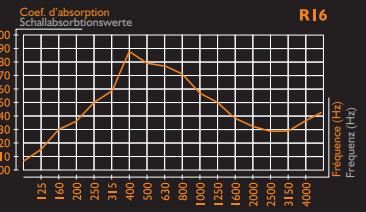
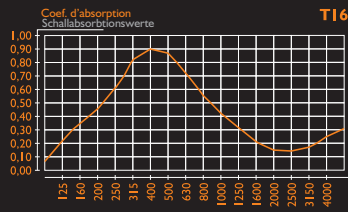
[ca] courbes acoustiques schallabsorbtiionswerte



Laine de roche de 4 cm. – Plénum de 21 cm.
 Mineralwolle 4 cm – Plenum 21 cm



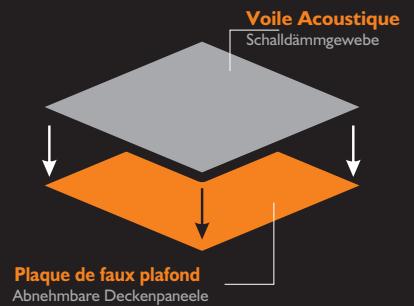
Laine de roche de 4 cm. – Plénum de 5 cm.
 Mineralwolle 4 cm – Plenum 5cm



Laine de roche de 4 cm. – Plénum de 8 cm.
 Mineralwolle 4 cm – Plenum 21 cm

Voile acoustique Schalldämmgewebe

Le voile acoustique est un revêtement en toile non tissée qui présente des qualités d'absorption acoustique ; il est adhérent sur la face non apparente de la dalle de faux-plafond. L'absorption acoustique de ce voile est produite grâce à la conversion ou la transformation de l'énergie sonore en énergie thermique.



Das Akustikvlies ist ein feines Gewebe, das auf der nicht sichtbaren Rückseite der Paneele aufkaschiert wird. Das Akustikvlies dient der Erhöhung der Schallabsorption der Paneele. Je nach Anforderung kann der Hohlraum hinter den Paneele zusätzlich mit akustisch wirksamen Materialien ausgefüllt werden.

[2m]

collection bois massif

vollholz kollektion

[.fr]

La collection en bois massif d'IDEATEC représente une avancée qualitative. Il s'agit d'un produit versatile qui ouvre de nouveaux horizons à l'architecture actuelle, qui est capable de satisfaire les attentes de tout professionnel, architecte, constructeur, designer, non seulement au niveau esthétique mais aussi de par sa durabilité et sa facilité de pose.

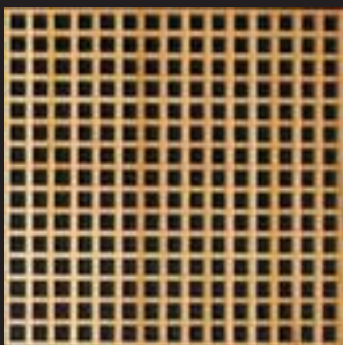
Pour sa collection **2M**, IDEATEC a développé des systèmes de pose aussi bien pour les faux plafonds que pour les revêtements muraux, avec des panneaux de 1200 x 600 ou 600 x 600 mm, sous formes de grilles et de lames de 2400 – 3000 x 90 – 140 x 19 mm; tous disponibles dans des matières Nobles telles que le Chêne, Hêtre, Iroko et le Pin.

Dalles plafond résille

Gitterpaneele



1200 x 600 x 19 mm.



600 x 600 x 19 mm.



[Caves Arzuaga – Valladolid]

[Bodegas Arzuaga - Valladolid]



Die Vollholzprodukte von **IDEATEC** mit dem gewissen Qualitätsunterschied. Vielseitige Produkte die neue Horizonte in der zeitgemässen Architektur öffnen und die Ansprüche aller Architekten und Bauherren erfüllen; nicht allein durch eine gehobene Ästhetik sondern gleichzeitig aufgrund der einfachen Montage und der hohen Lebensdauer.

IDEATEC 2M

Von **IDEATEC** entwickelte Montagesysteme aus Vollholz für Decken und Wände in den Grössen 1200 mm x 600 mm oder 600 mm x 600 mm und als Gitterpaneele oder Lamellen in den Grössen 2400 mm – bis 3000 mm x 90 mm - bis 140 mm x 19 mm. Erhältlich aus noblen Hölzern wie Eiche, Buche, Irokko und Fichte.

Lames

Holzlamellen



Longueurs Länge // 2400 a 3000 mm.

Largeurs Breite // 90 a 140 mm.

Épaisseur Tiefe // 19 mm.

Types de pose

Verbindungsmechanismen



Profil V
V-Profil



Profil U
U-Profil



Profil double rainure
Doppelnut



collection ideapyl

ideapyl kollektion



IdeaPYL pour faux plafonds et revêtements muraux est le fruit de la préoccupation continue d'Ideatec pour trouver de nouveaux produits et matériaux, ainsi que différentes applications qui répondent aussi bien aux exigences légales qu'aux besoins esthétiques de l'architecture actuelle.

Cette fois-ci, Ideatec a voulu parier sur un nouveau matériel, une combinaison entre un **panneau à base de plâtre cartoné et une mélamine de haute qualité**, particulièrement recommandé pour les projets de construction de type commercial, professionnel ou public. La caractéristique qui différencie ce produit, c'est la combinaison de ses finitions esthétiques avec sa forte résistance au feu, lui ayant permis d'obtenir le certificat **A2-s1.d0**. Par conséquent et compte-tenu du nouveau code technique de la construction pour certains pays, IDEAPYL est le produit idéal pour tout type de bâtiment officiel, théâtre, hôpital, auditorium, bureau...



Ideapyl für Decken- und Wandverkleidung ist das Ergebnis des ständigen Bestrebens des Ideatec Teams bei der Entwicklung neuer Produkte und Materialien, die sowohl den aktuellen Baubestimmungen und Anforderungen als auch den gestalterischen Ansprüchen der modernen Architektur genügen.

Ideatec setzt dieses Mal auf ein neues Material, eine Kombination aus Gipsplatten mit Kunststofflaminat von hoher Qualität. Der Unterschied zu herkömmlichen Produkten liegt in der Kombination des ästhetischen Finish und der hohen Feuerfestigkeit (A2-s1-d0 Zertifikat). Deshalb, und unter Einhaltung der Bauvorschriften handelt es sich um ein ideales Produkt für jedes Bauvorhaben: Öffentliche Bauten, Theater, Krankenhäuser, Konzert- und Hörsäle, Büros etc..





600x600x13 mm.
1200x600x13 mm.
2490x1000x13 mm.

* Disponible dans toutes les finitions mélaminées.
 * In allen Laminaten erhältlich.

* Disponible en panneau non perforé, et dans toutes les finitions rondes.
 * Erhältlich in folgenden Oberflächen: Glatt, Gelocht und Mikroperforation.

Types de pose

Grid-Systeme

Revêtements muraux

Wandverkleidung



Profil H
 H-Profil



Profil Click
 Klick-Profil

Faux plafonds

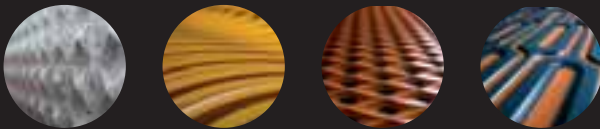
Decken



Bord droit
 Sichtprofil

Textures et reliefs

relief und textur



[.fr] Ideatec présente ses nouveaux revêtements muraux décoratifs axés vers les projets les plus exigeants. De multiples combinaisons de designs, couleurs, matériaux et habillages rendent chaque pièce unique, un véritable défi à l'imagination. Les panneaux en relief nous projettent dans l'univers de la décoration actuelle ; ils vont au-delà du concept de revêtement traditionnel ; il s'agit d'une nouvelle conception de panneaux protagonistes dans chaque projet de décoration. Des formes et des textures inspirées de la nature, des figures géométriques, des courbes, des gravures, des compositions attrayantes et des dessins, des stores en couleurs... Idéaux pour les façades, les revêtements intérieurs et les lambris avec des propriétés ignifuges.

[.ger] Ideatec präsentiert die neuen dekorativen Verkleidungssysteme für anspruchsvolle Projekte. Vielfache Kombinationsmöglichkeiten und individuelle Designs und Farben machen jedes Teil zu einem Unikat und zu einer Herausforderung für die Vorstellungskraft. Die wasserfeste Relief- und Strukturpaneele gehen weit über das herkömmliche Konzept von Wand- und Deckenverkleidung hinaus. Vielfältige, durch die Natur inspirierte Formen und Oberflächen, mit geometrische Figuren, Wölbungen und Rundungen, Gravierkunst etc. mit zahlreichen Kombinationsmöglichkeiten machen Ideadec zu einem idealen Produkt für Aussen- und Innenverkleidungen.

Impression

Print



[.fr] Maintenant les panneaux Ideatec peuvent se décorer par impression ; une image, une forme, un dessin peuvent être intégrés à nos panneaux. Avec l'impression, nous parvenons à créer des espaces uniques, totalement personnalisés et adaptés aux besoins ; une phrase, un dessin réalisé à la main, une photographie... de nombreuses options que l'on peut imprimer dans toutes les couleurs, y compris le blanc. Impression possible sur tous les panneaux Ideatec.

[.ger] Die Paneele von Ideatec bietet jetzt auch die Möglichkeit, individuelle Designs aufzudrucken. Jedes Bild, jede Form, Fotografie oder Zeichnung kann jetzt in die Gestaltung integriert werden. So wird jeder Raum zu einem Unikat. Erhältlich auf jeder Paneele von Ideatec.

[.fr] En réponse aux nouveaux besoins de l'architecture contemporaine, **IDEATEC** présente son nouveau système de **façade ventilée**; comparée aux systèmes traditionnels de revêtements muraux, la **façade ventilée** possède de véritables qualités de protection thermique, acoustique et d'étanchéité ainsi qu'une forte valeur esthétique.

Le système **IDEATEC** pour **façade ventilée** est formé de plaques de haute densité (HPL) fabriquées à base de résines thermodurcissables, sous haute pression et à température élevée.

[.ger] Als Reaktion auf die neuzeitlichen Ansprüche der zeitgemässen Architektur präsentiert **IDEATEC** das neu entwickelte Vekleidungssystem für hinterlüftete Gebäudefassaden. Die hinterlüftete Fassade verfügt über hervorragende Eigenschaften in Bezug auf Wärmedämmung, Schalldämmung, Abdichtung und Ästhetik.

Das System von **IDEATEC** für hinterlüftete Fassaden besteht aus hoch verdichteten Faserplatten die auf der Basis von duroplastischen Komponenten unter Hochdruck und Hitze hergestellt werden.

Caractéristiques des panneaux IDEATEC

- >> Forte résistance à l'impact.
- >> Résistance aux agents climatiques externes.
- >> Nettoyage et maintenance faciles.
- >> Large gamme de format et de finitions.

Structure Ideatec

- >> Forte résistance à la corrosion.
- >> Légèreté.
- >> Installation rapide et facile.
- >> Éliminations des ponts thermiques.

Eigenschaften der Ideatec-Paneele

- >>Hohe Stossfestigkeit
- >>Wetterfestigkeit
- >>Einfache Pflege und Instandhaltung
- >>Erhältlich in vielfachen Formaten und Finish

IDEATEC Struktur

- >>Korrosionsfestigkeit
- >>Leichtigkeit
- >>Einfache und schnelle Montage
- >>Vermeidung bzw. Eindämmung von Thermo- und Kältebrücken



.fr chantiers importants

- Centre de Restauration de la « Ciudad de la Luz » (Alicante)
- Club Social Alenda Golf (Alicante)
- Hôtel Daniya (Alicante)
- Salle Multi-usage Olula del Río (Almería)
- Théâtre de Huerca Overa (Almería)
- Bibliothèque Publique de Orrea (Bilbao)
- Salle de crise de la Moncloa (Madrid)
- Centre Culturel de la Marina del Grau (Castellón)
- Complexe Bibliothèque – théâtre de Montcada et Reixac (Barcelona)
- Auditorium de Olesa de Montserrat (Barcelona)
- Théâtre de Chirriana de la Vega (Granada)
- Bureaux Centraux de Caixa Galicia (Galicia)
- Tribunaux de Castilla y León (Valladolid)
- Bâtiment du Ministère de l'Industrie (Toledo)
- Word Trade Centre (Zaragoza)
- Centre Culturel Miguel Delibes (Valladolid)
- Théâtre Montemar à Baeza (Jaén)
- Auditorium Emilio Marínez Saez (Pinoso)
- Hôtel la Calderona Spa&Golf Resort (Valencia)
- vélodrome et Hôpital San Juan de Dios (Palma de Mallorca)
- Appart hôtel Cruiser (Barcelona)
- Hôtel Saratoga (Mallorca)
- Hôtel Elba Carlota (Fuerteventura)
- Centre Culturel Los Cristianos (Tenerife)
- Maison de la Culture de Foios (Valencia)
- Hôpital Tres Mares de Reinosa (Toledo)
- Hôpital de Vinaloó (Elche)
- Nouvel Espace Terminal de l'Aéroport d'Alicante)
- Siège de la banque Crédit Agricole de Draguignan, France.
- Commissariat de Police, Saint-Pierre (Ile de la Réunion)
- Bureaux centraux du Ministère de la Culture (Athènes)
- Bureaux centraux des Eaux de Atenas Eydape, (Athènes)
- Bureau du Gouvernement de Evoia (Grèce)
- Université Tei de Pireo (Grèce)
- Université d'Athènes.
- Mairie de Thessalonique
- Chambre de Commerce et d'Industrie de Mont-de-Marsan (France)
- Ministère des Affaires Étrangères (Alger), Algérie.
- Hôtel Fam, Les jardins de l'Agdal*****, (Marrakech)
- Salle de Conférence du Sheraton Hotel Gdansk (Pologne)
- Mairie de FETERNES (France)
- Bâtiment Elisuse (Angola)
- Banque du Portugal (Lisboa)
- Aéroport de Lisbonne
- Salle de Conférence de l'Hôtel Palmeraie Golf, Marrakech (Maroc)
- Ministère de l'Intérieur de Rabat (Maroc)
- Bibliothèque de Lannion (France)
- Commissariat de Police de Fort Montluc (France)
- Centre Multisports de Bayonne (France)
- Bâtiment central des Chemins de fer grecs ERGOSE, Athènes (Grèce)
- Ministère de la Culture et du Tourisme, Athènes (Grèce)
- Pavillon des Sports de l'Université de Chypre
- Salon de conférences du gouvernement à Paphos (Chypre)
- Hôtel Juif Albert Einstein (Brésil)

.ger referenzprojekte

- Filmstudio Ciudad de la Luz (Alicante)
- Club Social Alendas Golf (Alicante)
- Hotel Daniya Alicante
- Mehrzweckhalle Olula del Río (Almería)
- Theater Huerca Overa (Almería)
- Öffentliche Bibliothek Orreo (Bilbao)
- Krisensaal Moncloa (Madrid)
- Kulturzentrum Marina del Grau (Castellón)
- Bibliothek- und Theaterkomplex Montcada y Reixac (Barcelona)
- Auditorium Olesa de Montserrat (Barcelona)
- Theater Churriana de la Vega (Granada)
- Zentralbüros Caixa Galicia (Galicia)
- Cortes de Castilla y León
- Industriekammer Toledo (Toledo)
- Auditorium Miguel Delibes (Valladolid)
- Hotel La Calderona Spa & Golf (Valencia)
- Velodrom und Krankenhaus San Juan de Dios (Palma de Mallorca)
- Aparthotel Cruiser (Benalmádena)
- Hotel Saratoga (Mallorca)
- Hotel Elba Carlota (Fuerteventura)
- Kulturzentrum Los Cristianos (Teneriffa)
- Kulturzentrum Foios (Valencia)
- Krankenhaus Tres Mares de Reinosa (Toledo)
- Neuer Terminal Flughafen Alicante
- Bank Crédito Agrícola Draguignan (Frankreich)
- Kommissariat der Polizei Sant Pierre (Réunion)
- Zentralbüros des Kulturministeriums (Athen)
- Zentralbüros der Wasserwerke Eydap (Athen)
- Evoia (Griechenland)
- Universität Tei Pireo (Griechenland)
- Universität von Athen (Griechenland)
- Rathaus von Thessaloniki (Griechenland)
- Industrie- und Handelskammer Mont de Marsan (Frankreich)
- Aussenministerium Algier (Algerien)
- Hotel Fram L'Agdal's Garden Hotel Marrakech (Marokko)
- Konferenzräume Sheraton Hotel Gdansk (Polen)
- Mairie de Feternes (Frankreich)
- Elisuse Gebäude (Angola)
- Bank von Portugal (Lissabon)
- Flughafen Lissabon
- Konferenzräume Hotel Palmeraie Gold Marrakesch (Marokko)
- Innenministerium Rabat (Marokko)
- Bibliothek von Lannion (Frankreich)
- Kommissariat der Polizei von Fort Montluc, Lyon (Frankreich)
- Mehrzweckhalle Bayonne (Frankreich)
- Zentralbüros der griechischen Eisenbahn ERGOSE Athen (Griechenland)
- Kultur- und Tourismusministerium Athen (Griechenland)
- Sport-Pavillon der Universität Zypern
- Konferenzsaal der Regierung von Paphos (Zypern)
- Hotel Albert Einstein (Brasilien)

[z] certificats

zertifikate

- Certificat ISO 9001
 - Zertifikat ISO 9001
- Certificat de comportement hydrofuge
 - Zertifikat Wasserfestigkeit
- Certificat de comportement ignifuge
 - Zertifikat Feuerbeständigkeit
- Certificat de matériel en placage bois
 - Datenblatt Echtholzfunier
- Certificat vernis, processus UV incolore
 - Datenblatt für Lacke und UV-Prozesse
- Certificat vernis « standard »
 - Datenblatt Normallack
- Fiche technique du matériel
 - Datenblatt Material
- Fiche technique 2M
 - Datenblatt 2M (Vollholz)
- Fiche technique Ideacoustic
 - Datenblatt Ideacoustic
- Certificat EUROCLASSE B
 - Zertifikat EUROCLASSE B
- Certificat EUROCLASSE A
 - Zertifikat EUROCLASSE A





_Polígono Industrial Santa Fe // Comuna de Carrara, 10

03660 // Novelda // Alicante // España

_Telf. // +34 965 609 046

_Fax // +34 965 609 163

info@ideatec.es

www.ideatec.es

