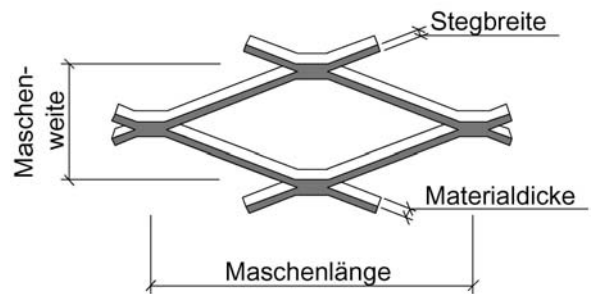
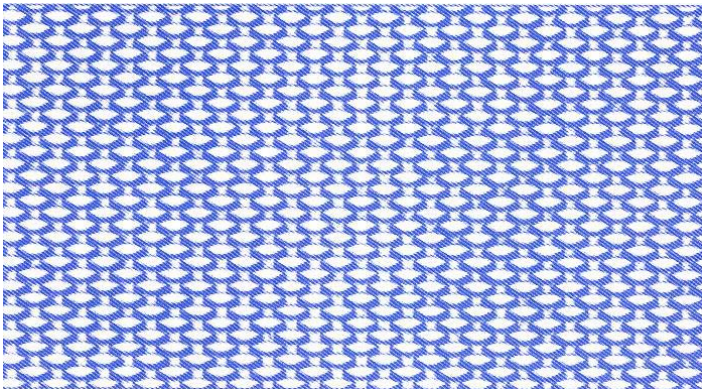


VESMETAL

Masche: (R) 6 x 3



aus Stahlblech (Materialdicke: 0,3 – 0,6mm / max. Tafelbreite: 1000mm)

Kurzbezeichnung Bestell-Nr.	Maschen- länge mm L	Maschen- weite mm W (±5%)	Stegbreite mm B (±5%)	Material- dicke mm A (±10%)	Streckgitter- dicke mm D	Streckgitterbreiten (max.) ± 10%		freier Quer- schnitt	Gewicht Kg/m ² ≙
						600	1000		
63/0503	6	3	0,50	0,3		X	X	67%	0,80
63/0505	6	3	0,50	0,5	1,0	X	X	67%	1,34
63/0705	6	3	0,70	0,5	1,3	X	X	54%	1,87
63/1005	6	3	1,00	0,5	1,4	X	X	33%	2,67
63/12505	6	3	1,25	0,5	1,7	X	X	17%	3,34
63/1505	6	3	1,50	0,5	2,0	X	X	0%	4,00
63/1006	6	3	1,00	0,6		X	X	33%	3,20

aus Aluminium (Materialdicke: 0,3 – 0,6mm / max. Tafelbreite: 1000mm)

Kurzbezeichnung Bestell-Nr.	Maschen- länge mm L	Maschen- weite mm W (±5%)	Stegbreite mm B (±5%)	Material- dicke mm A (±10%)	Streckgitter- dicke mm D	Streckgitterbreiten (max.) ± 10%		freier Quer- schnitt	Gewicht Kg/m ² ≙
						600	1000		
63/0503	6	3	0,50	0,3		X	X	67%	0,27
63/0505	6	3	0,50	0,5	1,0	X	X	67%	0,45
63/0705	6	3	0,70	0,5	1,3	X	X	54%	0,63
63/1005	6	3	1,00	0,5	1,4	X	X	33%	0,90
63/12505	6	3	1,25	0,5	1,7	X	X	17%	1,13
63/1505	6	3	1,50	0,5	2,0	X	X	0%	1,35
63/1006	6	3	1,00	0,6		X	X	33%	1,08

aus Edelstahl 1.4301 (Materialdicke: 0,3 – 0,5mm / max. Tafelbreite: 1000mm)

Kurzbezeichnung Bestell-Nr.	Maschen- länge mm L	Maschen- weite mm W (±5%)	Stegbreite mm B (±5%)	Material- dicke mm A (±10%)	Streckgitter- dicke mm D	Streckgitterbreiten (max.) ± 10%		freier Quer- schnitt	Gewicht Kg/m ² ≙
						600	1000		
63/0503	6	3	0,50	0,3		X	X	67%	0,80
63/0505	6	3	0,50	0,5	1,0	X	X	67%	1,34
63/0705	6	3	0,70	0,5	1,3	X	X	54%	1,87
63/1005	6	3	1,00	0,5	1,4	X	X	33%	2,67

aus Kupfer (Materialdicke: 0,3 – 0,55mm / max. Tafelbreite: 1000mm)

Kurzbezeichnung Bestell-Nr.	Maschen- länge mm L	Maschen- weite mm W (±5%)	Stegbreite mm B (±5%)	Material- dicke mm A (±10%)	Streckgitter- dicke mm D	Streckgitterbreiten (max.) ± 10%		freier Quer- schnitt	Gewicht Kg/m ² ≙
						600	1000		
63/0503	6	3	0,5	0,30		X	X	67%	0,89
63/0504	6	3	0,5	0,40		X	X	67%	1,19
63/05055	6	3	0,7	0,55		X	X	54%	2,28
63/10055	6	3	1,0	0,55		X	X	33%	3,27

Alle Angaben unter jeglichen Vorbehalt !!!

An
Vesmetal – Deutschland
z. Hd. Herrn Henning Leiser
Postfach 1103
D-35301 Grünberg

TELEFAX: 06401-22388-21
oder E-Mail: Henning.Leiser@vesmetal.de

Von:

Firma:	
Ansprechpartner:	
Strasse, Nr.	
PLZ, Ort	
Telefonnummer:	
Telefaxnummer:	
E-Mail:	

Preis Anfrage über:

Masche (in mm):	Tafelformat (Länge x Breite in mm)	Menge an Tafeln	Vormaterial	Oberfläche (lackiert, verzinkt ...)

Bemerkungen zu Ihrer Anfrage:

--

Datum, Unterschrift